



**GW BAG**  
Embalagens



## Quem Somos

---

A GW BAG é uma indústria de contentores flexíveis "Big Bags", situada na cidade de Pirajuí, uma região estratégica no centro do estado de São Paulo, nos permitindo atender com presteza clientes no Brasil e em todos os países da América Latina. Com cinco anos no mercado, a empresa teve seu início pela necessidade de nossos parceiros por embalagens flexíveis que atendam a rigorosos padrões de qualidade. Estamos em busca continua da melhoria dos nossos produtos e na evolução de nossos colaboradores. Também é nossa premissa, a relação de forma transparente e ética com nossos parceiros e fornecedores.



## Nossa Política

---

A GW BAG tem a política de produzir e comercializar Big Bags com excelente qualidade para os mais diversos ramos, atendendo as expectativas e necessidades de nossos clientes através do cumprimento das leis, normas e regulamentações aplicáveis aos nossos produtos, principalmente a NBR 16029:2012. Buscamos a melhoria contínua do nosso Sistema de Gestão, o desenvolvimento de nossos colaboradores e o estreitamento das relações com nossos parceiros e clientes.

# Big Bags

São embalagens descartáveis ou reutilizáveis utilizadas no acondicionamento de grânéis fluidos ou sólidos, com capacidade variando entre 300Kg e 2.000Kg.

Os Big Bags são confeccionados em tecido de polipropileno nas dimensões e características específicas as operações de cada cliente. Os principais segmentos atendidos são: Alimentício, Agricultura, Farmacêutico, Fertilizante, Minério, Cerâmico, Refratários, Petroquímico e Químico.

## Muito mais que Big Bags

Transformando necessidades em soluções robustas, os Big Bags adaptáveis acompanham diversos setores, do alimentício ao petroquímico, oferecendo versatilidade e eficiência no armazenamento de grânéis.





**CONHEÇA  
NOSSA LINHA  
DE PRODUTOS**





# MODELOS TRADICIONAIS



**MODELO C1**  
**300kg - 0,28m<sup>3</sup>**  
A: 65 | L: 65 | C: 65



**MODELO C1**  
**1000kg - 1m<sup>3</sup>**  
A: 120 | L: 90 | C: 90



**MODELO C1**  
**1700kg - 1m<sup>3</sup>**  
A: 120 | L: 90 | C: 90



**MODELO C2**  
**300kg - 0,28m<sup>3</sup>**  
A: 65 | L: 65 | C: 65



**MODELO C2**  
**1000kg - 1m<sup>3</sup>**  
A: 120 | L: 90 | C: 90



**MODELO C2**  
**1700kg - 1m<sup>3</sup>**  
A: 120 | L: 90 | C: 90

## MODELOS ESPECIAIS



**MODELO C3**  
**1000kg - 1m<sup>3</sup>**  
A: 120 | L: 120 | C: 90



**MODELO C3**  
**1700kg - 1,5m<sup>3</sup>**  
A: 190 | L: 90 | C: 90



**MODELO C4**  
**1000kg - 1m<sup>3</sup>**  
A: 120 | L: 90 | C: 90



**MODELO C4**  
**1700kg - 1,5m<sup>3</sup>**  
A: 190 | L: 90 | C: 90



## MODELOS ESPECIAIS



**MODELO C5**  
**1000kg - 1m<sup>3</sup>**  
A: 120 | L: 90 | C: 90



**MODELO C6**  
**1000kg - 1m<sup>3</sup>**  
A: 120 | L: 90 | C: 90



**MODELO C5**  
**1700kg - 1,5m<sup>3</sup>**  
A: 190 | L: 90 | C: 90

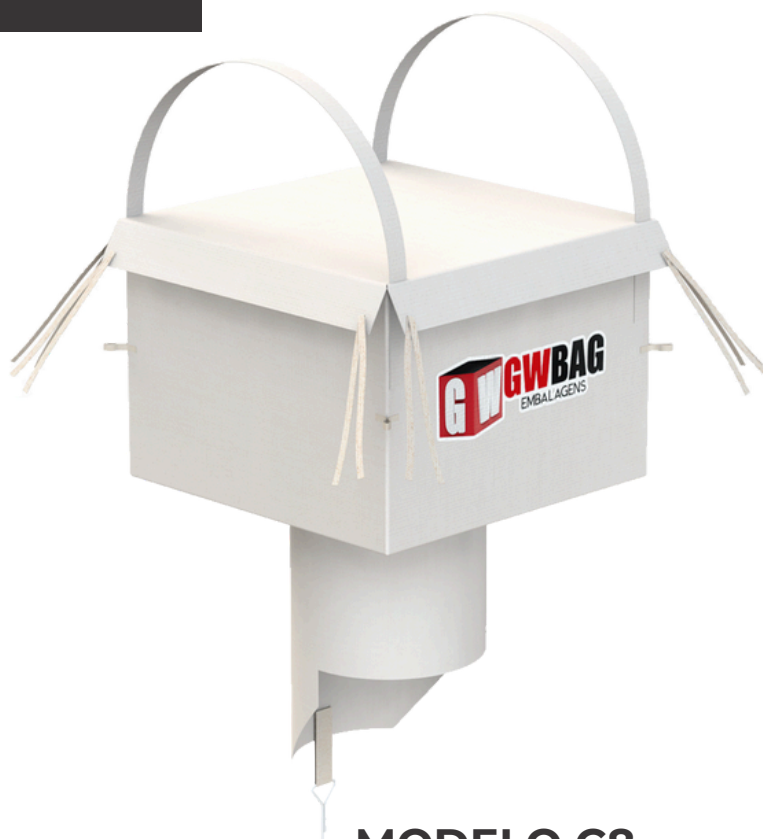


**MODELO C6**  
**1700kg - 1,5m<sup>3</sup>**  
A: 190 | L: 90 | C: 90

## PARA COLHEITA DE CITRUS



**MODELO C7**  
**700kg - 0,7m<sup>3</sup>**  
A: 80 | L: 80 | C: 112



**MODELO C8**  
**700kg - 0,7m<sup>3</sup>**  
A: 80 | L: 80 | C: 112

## SACO PARA COLHEITA

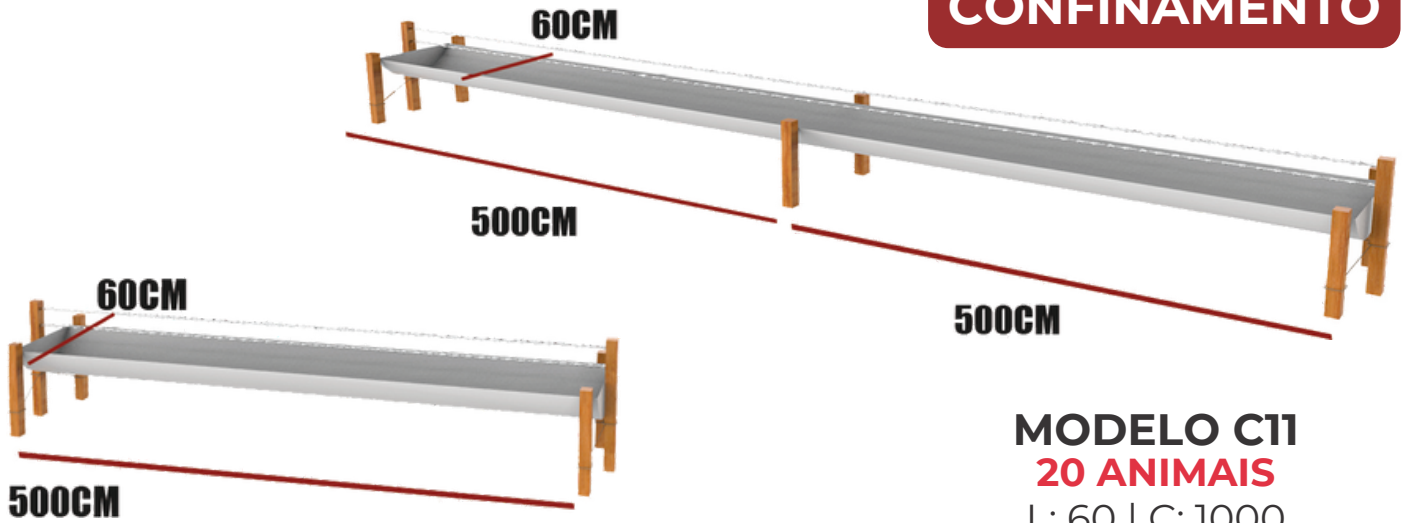
**MODELO C9**  
**40kg - 0,4m<sup>3</sup>**  
A: 90 | L: 50





# COCHO BAGS PARA GADO

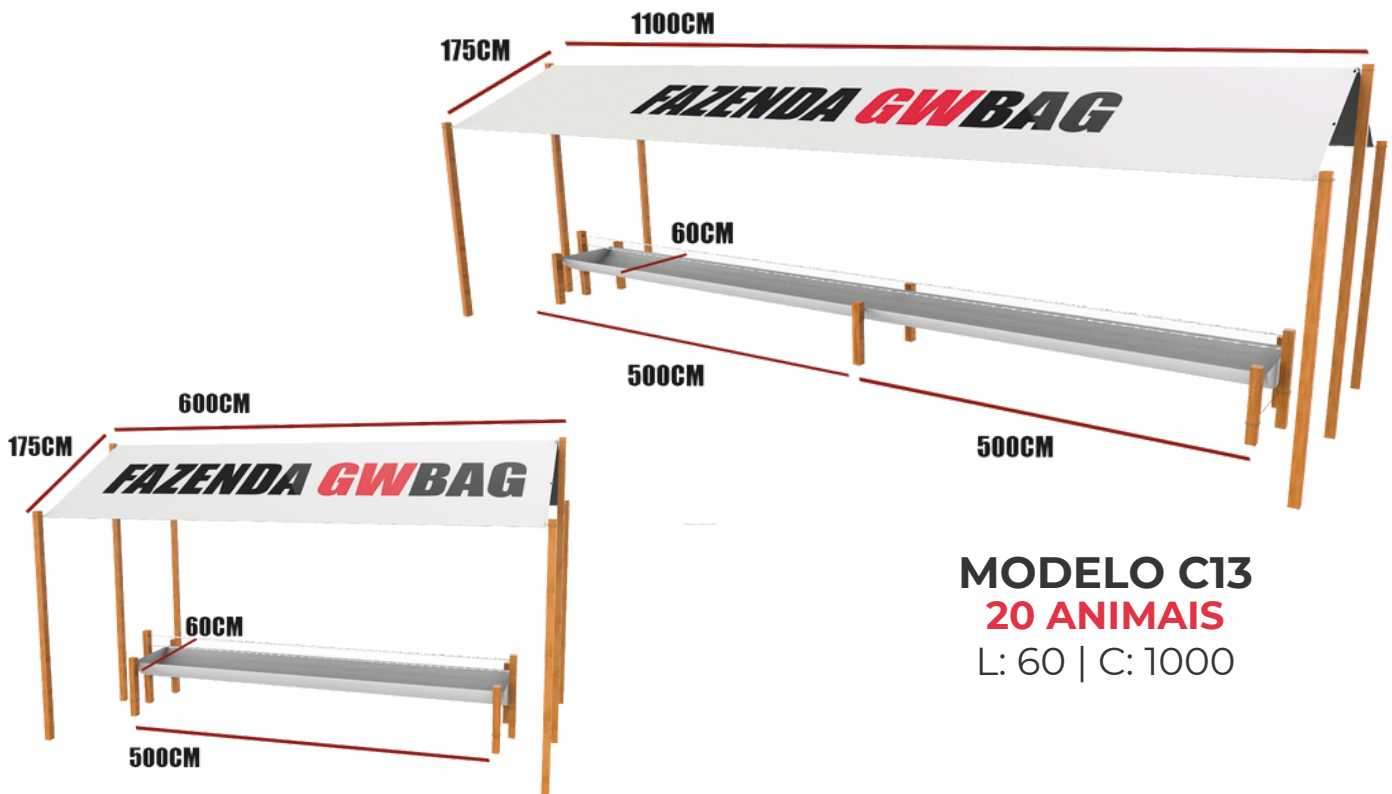
## COCHOS BAG PARA SEMI CONFINAMENTO



**MODELO C10**  
**10 ANIMAIS**  
L: 60 | C: 500

**MODELO C11**  
**20 ANIMAIS**  
L: 60 | C: 1000

## COCHOS BAG COM COBERTURA



**MODELO C12**  
**8 ANIMAIS**  
L: 60 | C: 500

**MODELO C13**  
**20 ANIMAIS**  
L: 60 | C: 1000

# Guia de Utilização

## 1. INTRODUÇÃO:

Este manual foi preparado para servir como guia geral no uso de Contentores Flexíveis, fabricados a partir de tecidos sintéticos flexíveis, exemplos típicos em que são ilustrados neste manual. Este guia não foi designado para servir como guia para contentores rígidos fabricados de metal, fibra de vidro, plásticos moldados, madeira e outros materiais.

## 2. GERAL:

Definição de Contentores Flexíveis O contentor flexível é confeccionado com tecidos de polipropileno em diversos modelos e ou conforme a necessidade do usuário e tem como finalidade transportar produtos em seu interior diretamente ou através de um liner interno.

Contentores Flexíveis são embalagens que:

- - Após o enchimento não podem ser manuseados ou transportados manualmente.
- - São adequados para transportes de materiais sólidos em pó, granulados e pastas.
- - Não requerem embalagens adicionais.
- - São designados para serem elevados por cima através de meios integrais, fixos (alças) ou dispositivos descartáveis.
- - São limitados para um volume máximo de três metros cúbicos.

## 3. CLASSIFICAÇÃO DOS CONTENTORES FLEXÍVEIS:

Contentores flexíveis são considerados: Descartáveis - One-Way: onde os mesmos são utilizados em uma única viagem. Reutilizáveis - Mukt-Way: são reutilizados conforme a necessidade do cliente e devendo ser inspecionados, limpos, lavados, sendo o controle e inspeção de segurança executado pelos usuários.

4. DISPOSITIVO PARA TRANSPORTE: É importante que quando o contentor flexível venha a ter quatro alças (salvo projetos especiais), o peso tem que estar distribuído igualmente nas quatro alças e nos mesmos ângulos. É importante que os dispositivos de suspensão sejam completamente livres de qualquer tipo de pontas afiadas, ásperas, ou saliências cortantes, realizando inspeções periódicas.

## 5. ENVASE:

Contentores Flexíveis normalmente são envasado quando suspensos pôr suas alças, com a sua base no chão ou próximo a um palete. Outros métodos podem ser aplicados com a devida consulta ao fabricante ou distribuidor. Se o contentor flexível possui uma válvula de descarga, esta tem que ser fechada ou amarrada antes do envase. Antes do envase com matérias com temperaturas acima de 60°C, o fabricante ou distribuidor deve ser consultado.

## 6. ESTABILIDADE:

Contentores Flexíveis devem ser envasado de modo que a proporção de envase da altura da base seja entre 0,5 e 2,0 usando a base como dimensões. Ou seja, a altura máxima do mesmo não pode ultrapassar duas vezes a largura da base. A altura mínima não deve ser inferior a metade da base do contentor flexível. Alguns casos são especiais quanto ao tamanho e requerem cuidados diferentes.





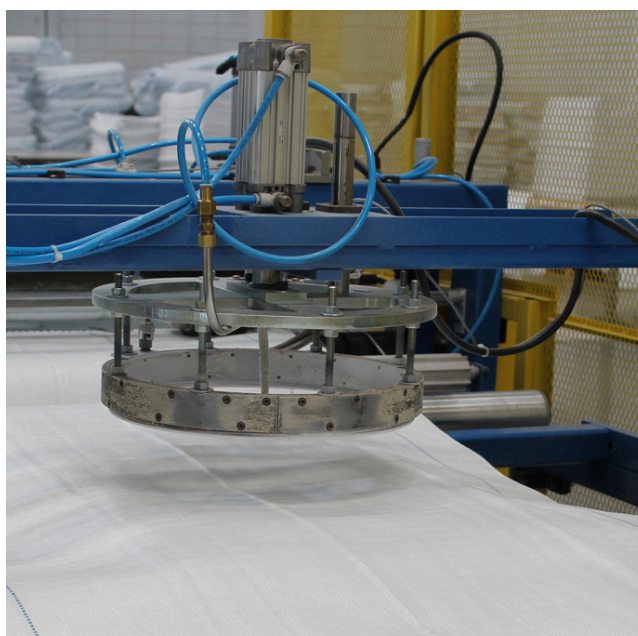
# Guia de Utilização

## 7. DESCARREGAMENTO:

Contentores flexíveis são geralmente descarregados pôr gravidade, mas podem também ser descarregado pôr sucção ou em alguns tipos de Contentores Flexíveis pôr sopro. As características de escoamento dos produtos e equipamentos usado para o descarregamento, ira gerar o melhor método a seu usado. Quando descarregados pôr gravidade através de válvula de descarga, o grau de descarga pode se controlado apertando-se o cadarço da válvula. Outro método é para completamente o descarregamento abaixando o contentor flexível ate o seu material descarregado. Alguns Contentores Flexíveis descartáveis (one way) são descarregados simplesmente com um corte em sua base. O descarregamento neste caso, também pode ser parado abaixando o contentor até o material descarregado.

## 8. SUSPENDENDO CONTENTORES FLEXÍVEIS:

Antes que qualquer contentor flexível seja suspenso, devidas verificações devem ser feitas para este processo seja seguro. Operários devem estar atentos que os contentores estejam em condições seguras, pode ser que alguns deles tenham suportado os danos durante o trânsito.



## 9. MANIPULAÇÃO COM GUINDASTES:

Contentores Flexíveis devem ser suspensos de acordo com as instruções do fabricante como mostrado na etiqueta do contentor e no folheto de instruções. O uso de ganchos de segurança, particularmente quando vários contentores são suspensos ao mesmo tempo, é indicado e essencial.

## 10. ACONDICIONAMENTO EM CONTENTORES DE CARGA:

Quando Contentores Flexíveis são acomodados nos contentores de carga (metálico), cuidados devem ser tomados para assegurar que a carga esteja distribuída igualmente e propriamente segura. Espaços entre contentores flexíveis devem ser tomados pôr câmaras de ar ou por outros meio adequados. Etiquetagens nas unidades mais próximas da porta devem ser visíveis.

## 11. CONTENTORES FLEXÍVEIS CAÍDOS:

Para levantar um contentor flexível que esteja caído na sua lateral, um sling através de todas as alças deve ser usado. Quaisquer tentativas de suspensão não usando todas as alças fomecidas, podem resultar em arrebentação das alças.

## 12. EMPILHAMENTO:

Quando houver empilhamento de Contentores Flexíveis cheios, todos os esforços devem ser feitos para assegurar que a pilha esteja estável. Quando possível à pilha deve ser formada no mínimo com duas paredes retentoras, se possível três, para se obter uma estabilidade máxima. Geralmente, quanto maior a pilha, maior o numero de paredes retentoras são requeridas. Onde houver empilhamento livre, o método piramidal deve ser usado.

# Instruções Gerais:

## COMO USAR CONTENTORES FLEXÍVEIS

### **CERTO**

- Leia as instruções no folheto de instruções do contentor flexível.
- Inspecione os Contentores Flexíveis já usados antes de envasá-los de novo.
- Sempre verifique se as válvulas de descarga estão fechadas antes de envasar.
- Tenha certeza que os Contentores Flexíveis cheios estão estáveis.
- Fechadura a válvula de envase corretamente.
- Use aparelho de suspensão com capacidade de suportar a carga suspensa.
- Ajuste corretamente a distância dos garfos da empilhadeira de acordo com a distância correta das alças do contentor flexível.
- Incline o mastro da empilhadeira um pouco para trás quando transportando um contentor flexível.
- Dirija a empilhadeira devagar sobre superfícies irregulares.
- Tenha certeza que ganchos de guindastes, barras e outros dispositivos usados para suspensão são de tamanho adequados e arredondados.
- Tome medidas apropriadas para controlar poeira.
- Considere possibilidade de perigo com eletricidade estática.
- Proteja os Contentores Flexíveis da chuva ou prolongadas exposições ao sol.

### **ERRADO**

- Não selecione Contentores Flexíveis.
- Não exceda a capacidade máxima de segurança em qualquer circunstância.
- Não envasar Contentores Flexíveis que não estão estabilizados.
- Não sujeite os Contentores Flexíveis a paradas bruscas e suspensões repentinas.
- Não arraste os Contentores Flexíveis.
- Não permita que os Contentores Flexíveis se projetem para os lados do veículo ou palete.
- Não incline o garfo da empilhadeira para frente.
- Não empilhe Contentores Flexíveis a não ser que se tenha estabilidade segura.
- Não reutilize Contentores Flexíveis descartáveis.





## INFORMAÇÕES

**(14) 99753-5986**

**Área Industrial Polo Pet  
Avenida Claudio Sergio  
Ramalho, nº 374 |  
Cafelândia SP - 16504004**